



## فرم استعلام بها

تاریخ استعلام: ۱۴۰۱/۰۸/۰۵

### شرکت مهندسی نیک اندیش

آقای/ شرکت ..... خواهشمند است آخرین بهای اقلام با مشخصات قید شده به شرح جدول زیر را تا پایان وقت اداری مورخ ۱۴۰۱/۰۸/۱۱ در ستون مربوطه اعلام و در پاکت در بسته با درج عنوان استعلام و نام شرکت کننده بر روی پاکت به واحد حراست شرکت مهندسی نیک اندیش واقع در اصفهان، خیابان جابرانصاری، خیابان شهسازی جنوبی، نبش بهار ۲ و ۳ تحویل گردد.

ردیف	شرح کالا	مقدار	واحد	بهای واحد نقدی (ریال)	بهای کل نقدی (ریال)
۱	۲ عدد دکل نظارت تصویری عمودی ۲۰ متری لوله ای مینیاتوری (مطابق با مشخصات مندرج در پیوست) وزن تقریبی هر دکل ۱۷۰۰ کیلوگرم	۳۴۰۰	کیلوگرم		
۲	۱۲ عدد دکل نظارت تصویری ۱۵ متری عمودی لوله ای مینیاتوری (مطابق با مشخصات مندرج در پیوست) وزن تقریبی هر دکل ۹۰۰ کیلوگرم	۱۰۸۰۰	کیلوگرم		
۳	۳ عدد دکل نظارت تصویری ۹ متری عمودی لوله ای مینیاتوری (مطابق با مشخصات مندرج در پیوست) وزن تقریبی هر دکل ۲۰۰ کیلوگرم	۶۰۰	کیلوگرم		
۴	۳ عدد دکل نظارت تصویری ۹*۶ متری لوله ای مینیاتوری (مطابق با مشخصات مندرج در پیوست) وزن تقریبی هر دکل ۳۴۰ کیلوگرم	۱۰۲۰	کیلوگرم		
<b>جمع کل نقدی (بدون احتساب مالیات بر ارزش افزوده)</b>					

ردیف	شرح کالا	مقدار	واحد	بهای واحد غیر نقدی (ریال)	بهای کل غیر نقدی (ریال)
۱	۲ عدد دکل نظارت تصویری عمودی ۲۰ متری لوله ای مینیاتوری (مطابق با مشخصات مندرج در پیوست) وزن تقریبی هر دکل ۱۷۰۰ کیلوگرم	۳۴۰۰	کیلوگرم		
۲	۱۲ عدد دکل نظارت تصویری ۱۵ متری عمودی لوله ای مینیاتوری (مطابق با مشخصات مندرج در پیوست) وزن تقریبی هر دکل ۹۰۰ کیلوگرم	۱۰۸۰۰	کیلوگرم		
۳	۳ عدد دکل نظارت تصویری ۹ متری عمودی لوله ای مینیاتوری (مطابق با مشخصات مندرج در پیوست) وزن تقریبی هر دکل ۲۰۰ کیلوگرم	۶۰۰	کیلوگرم		
۴	۳ عدد دکل نظارت تصویری ۹*۶ متری لوله ای مینیاتوری (مطابق با مشخصات مندرج در پیوست) وزن تقریبی هر دکل ۳۴۰ کیلوگرم	۱۰۲۰	کیلوگرم		
<b>جمع کل غیر نقدی (بدون احتساب مالیات بر ارزش افزوده)</b>					

مهر و امضاء پیشنهاد دهنده

اینجانب/شرکت ..... به کد اقتصادی.....، شناسه ملی ..... به نشانی .....  
و کدپستی..... آمادگی خود را جهت ساخت و

فروش اقلام فوق با قیمت های مندرج در این استعلام اعلام می نماید.

- اعتبار قیمت های مندرج در استعلام از تاریخ ۱۴۰۱/۰۸/۱۱ به مدت یک ماه می باشد.

- اینجانب/شرکت اعلام می دارد از مشخصات فنی اقلام مورد استعلام مطلع بوده و با آگاهی کامل نسبت به ارائه قیمت اقدام نموده و مسئولیت اعلام قیمت های فوق را به عهده می گیرم.

- شرکت در رد یا قبول پیشنهاد دارای اختیار تام می باشد.

- این برگه بدون مهر و امضا فاقد اعتبار می باشد.

- پیشنهادات مخدوش، ناخوانا و مشروط قابل قبول نمی باشد.

- محل تحویل اقلام در انبار شرکت مهندسی نیک اندیش واقع در شهر اصفهان می باشد. کلیه هزینه حمل و نقل به عهده پیشنهاد دهنده می باشد.

- ساخت دکل در قالب قرارداد بوده و مدت تحویل دکل ها سه ماه می باشد. جهت انعقاد قرارداد ارائه ضمانت نامه بانکی معادل ۱۰٪ کل مبلغ قرارداد به عنوان

ضمانت انجام تعهدات الزامیست. کلیه کسورات قانونی مربوط به قرارداد به عهده پیمانکار می باشد.

- مبلغ قرارداد پس از ارائه صورت وضعیت و تأیید توسط دستگاه نظارت به پیمانکار پرداخت می گردد.

- اعلام قیمت ها در هر دو ستون نقدی و غیر نقدی (تهاتر ملکی) می بایست توسط پیشنهاد دهنده انجام گردد.

- انتخاب روش پرداخت توسط شرکت نیک اندیش انجام شده و پیشنهاد دهنده در صورت برنده شدن در استعلام بها موظف به انجام موضوع استعلام با هر نحوه پرداخت می باشد.

- وزن های اعلام شده جهت هر دکل به صورت تقریبی بوده و قابلیت تغییر تا سقف ۲۵٪ افزایش یا کاهش را دارد.

امضاء

استعلام فوق توسط ..... انجام گردید.

# مشخصات سازه دوربین نظارت تصویری ۲۰ متری

## ۱. مشخصات کلی:

- ۱-۱- نوع کالا: دکل تک پایه
- ۲-۱- نوع کاربری: نصب دوربین نظارت ترافیکی
- ۳-۱- شکل هندسی (مقطع) پایه: لوله اسپیرال طبق استاندارد BS-EN10025 از جنس آهن ST37
- ۴-۱- ارتفاع کل دکل: ۲۰۰۰۰ میلیمتر
- ۵-۱- پوشش بدنه دکل: دکل ها می بایست پس از روکش ضد زنگ با رنگ خاکستری بصورت کامل و یکپارچه رنگ آمیزی گردد (استفاده از رنگ اپوکسی صنعتی با پوشش ۲۰۰ میکرون).
- ۶-۱- اتصالات فلنچی در ارتفاع ۸ متری جهت نصب دوربین نظارتی ترافیکی طبق جزئیات اجرایی مندرج در نقشه ها
- ۷-۱- پایه در ارتفاع ۳ متری جهت نصب جعبه تجهیزات طبق جزئیات مندرج در نقشه ها

## ۲. مشخصات فنی:

- ۱-۲- پیچ های مصرفی باید از جنس گالوانیزه و نوع (8.8) A325 باشد.
- ۲-۲- کلیه عملیات جوشکاری باید بر اساس ضوابط AWS D.1.1 باشد و کلیه جوش ها باید تاییدیه آزمایش غیرمخرب PT (بازرسی به روش مایع نافذ) از آزمایشگاه های معتبر را داشته باشد.
- ۳-۲- تمامی مهره ها و واشرها باید گالوانیزه باشد.
- ۴-۲- الکتروود مصرفی باید از نوع آما E70 باشد.
- ۵-۲- در کلیه مراحل ساخت، رعایت ضوابط مبحث دهم مقررات ملی ساختمان الزامی است.
- ۶-۲- پایین ترین درجه بازدید باید دارای قفل گاوصندوقی داخلی با کلید مخصوص باشد.
- ۷-۲- جهت موارد قید نشده در این پیوست، به موارد مندرج در نقشه ها رجوع گردد.

# مشخصات سازه دوربین نظارت تصویری ۱۵ متری

## ۱. مشخصات کلی:

- ۱-۱- نوع کالا: دکل تک پایه
- ۱-۲- نوع کاربری: نصب دوربین نظارت ترافیکی
- ۱-۳- شکل هندسی (مقطع) پایه: لوله اسپیرال طبق استاندارد BS-EN10025 از جنس آهن ST37
- ۱-۴- ارتفاع کل دکل: ۱۵۰۰۰ میلیمتر
- ۱-۵- پوشش بدنه دکل: دکل ها می بایست پس از روکش ضد زنگ با رنگ خاکستری بصورت کامل و یکپارچه رنگ آمیزی گردد (استفاده از رنگ اپوکسی صنعتی با پوشش ۲۰۰ میکرون).
- ۱-۶- اتصالات فلنچی در ارتفاع ۸ متری جهت نصب دوربین نظارتی ترافیکی طبق جزئیات اجرایی مندرج در نقشه ها
- ۱-۷- پایه در ارتفاع ۳ متری جهت نصب جعبه تجهیزات طبق جزئیات مندرج در نقشه ها

## ۲. مشخصات فنی:

- ۲-۱- پیچ های مصرفی باید از جنس گالوانیزه و نوع (8.8) A325 باشد.
- ۲-۲- کلیه عملیات جوشکاری باید بر اساس ضوابط AWS D.1.1 باشد و کلیه جوش ها باید تاییدیه آزمایش غیرمخرب PT (بازرسی به روش مایع نافذ) از آزمایشگاه های معتبر را داشته باشد.
- ۲-۳- تمامی مهره ها و واشرها باید گالوانیزه باشد.
- ۲-۴- الکتروود مصرفی باید از نوع آما E70 باشد.
- ۲-۵- در کلیه مراحل ساخت، رعایت ضوابط مبحث دهم مقررات ملی ساختمان الزامی است.
- ۲-۶- پایین ترین دریچه بازدید باید دارای قفل گاوصندوقی داخلی با کلید مخصوص باشد.
- ۲-۷- جهت موارد قید نشده در این پیوست، به موارد مندرج در نقشه ها رجوع گردد.

## مشخصات سازه دوربین نظارت تصویری ۹ متری

### ۱. مشخصات کلی:

۱-۱- نوع کالا: دکل تک پایه

۱-۲- نوع کاربری: نصب دوربین نظارت ترافیکی

۱-۳- شکل هندسی (مقطع) پایه: لوله درزدار صنعتی طبق استاندارد DIN2440

۱-۴- ارتفاع کل دکل: ۹۰۰۰ میلیمتر

۱-۵- پوشش بدنه دکل:

روبه		آستر	نام قسمت
ضخامت	نوع رنگ		
۲۰۰ میکرون	اپوکسی صنعتی	ضدزنگ	بیس پلیت $\Phi 450$
			پلیت های $200 \times 100$ میلیمتر
			درپوش دریچه بازدید
			لوله ۸ اینچی
		ضدزنگ	حلقه تزئینی $\Phi 219$
		ضدزنگ	لوله ۵ اینچی
		طوسی مات	پایه نصب جعبه تجهیزات

۱-۶- پایه در ارتفاع ۴ متری جهت نصب جعبه تجهیزات طبق جزئیات مندرج در نقشه ها

### ۲. مشخصات فنی:

۱-۲- پیچ های مصرفی باید از جنس گالوانیزه و نوع (8.8) A325 باشد.

۲-۲- کلیه عملیات جوشکاری باید بر اساس ضوابط AWS D.1.1 باشد.

۳-۲- تمامی مهره ها و واشرها باید گالوانیزه باشد.

۴-۲- الکتروود مصرفی باید از نوع آما E70 باشد.

۲-۵- در کلیه مراحل ساخت، رعایت ضوابط مبحث دهم مقررات ملی ساختمان الزامی است.

۲-۶- پایین ترین دریچه بازدید باید دارای قفل گاوصندوقی داخلی با کلید مخصوص باشد.

۲-۷- جهت موارد قید نشده در این پیوست، به موارد مندرج در نقشه ها رجوع گردد.

# مشخصات سازه دوربین نظارت تصویری مینیاتوری گاما ۶×۹ متری

## ۱. مشخصات کلی:

۱-۱- نوع کالا: پایه به همراه کنسول

۱-۲- نوع کاربری: نصب دوربین نظارت ترافیکی

۱-۳- شکل هندسی (مقطع) پایه: لوله درزدار صنعتی طبق استاندارد DIN2440

۱-۴- ارتفاع کل دکل: ۹۰۰۰ میلیمتر

۱-۵- طول بازوی دکل: ۶۰۰۰ میلیمتر

۱-۶- پوشش بدنه دکل:

رویه		آستر	نام قسمت
ضخامت	نوع رنگ		
۲۰۰ میکرون	اپوکسی صنعتی	ضدزنگ	بیس پلیت $\Phi 450$
			پلیت های $200 \times 100$ میلیمتر
			درپوش دریچه بازدید
			لوله ۸ اینچی
		ضدزنگ	حلقه تزئینی $\Phi 219$
			لوله ۵ اینچی
		ضدزنگ	پایه نصب جعبه تجهیزات
			لوله ۶ اینچی
			لوله ۴ اینچی
			لوله ۳ اینچی
ضدزنگ	زرد ترافیکی		
	طوسی مات		
ضدزنگ	خاکستری		
	خاکستری		

۱-۷- پایه در ارتفاع ۴ متری جهت نصب جعبه تجهیزات طبق جزئیات مندرج در نقشه ها

## ۲. مشخصات فنی:

۱-۲- پیچ های مصرفی باید از جنس گالوانیزه و نوع (8.8) A325 باشد.

مهر و امضاء پیشنهاد دهنده

۲-۲- کلیه عملیات جوشکاری باید بر اساس ضوابط AWS D.1.1 باشد.

۲-۳- تمامی مهره ها و واشرها باید گالوانیزه باشد.

۲-۴- الکتروود مصرفی باید از نوع آما E70 باشد.

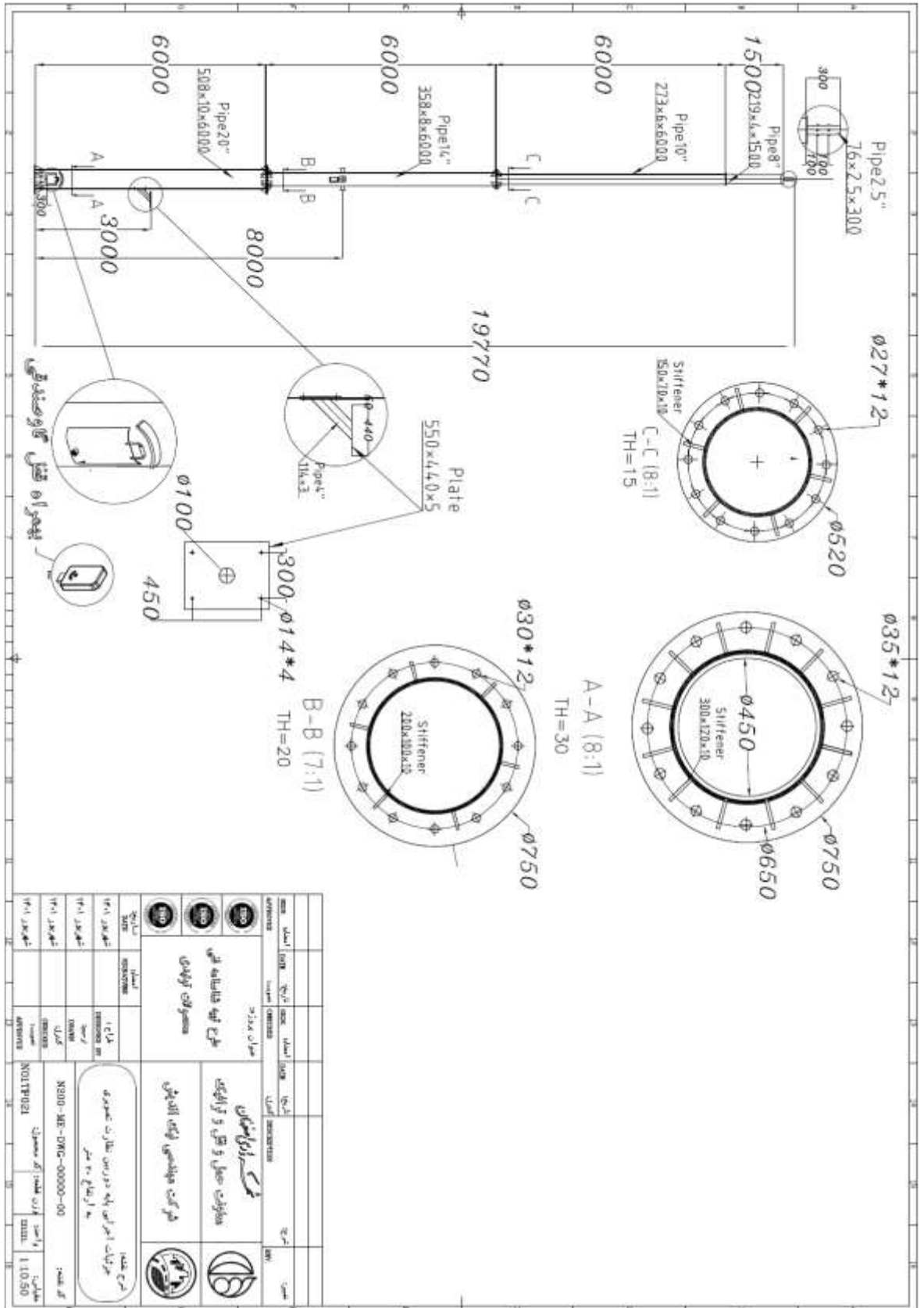
۲-۵- در کلیه مراحل ساخت، رعایت ضوابط مبحث دهم مقررات ملی ساختمان الزامی است.

۲-۶- پایین ترین درجه بازدید باید دارای قفل گاوصندوقی داخلی با کلید مخصوص باشد.

۲-۷- جهت موارد قید نشده در این پیوست، به موارد مندرج در نقشه ها رجوع گردد.

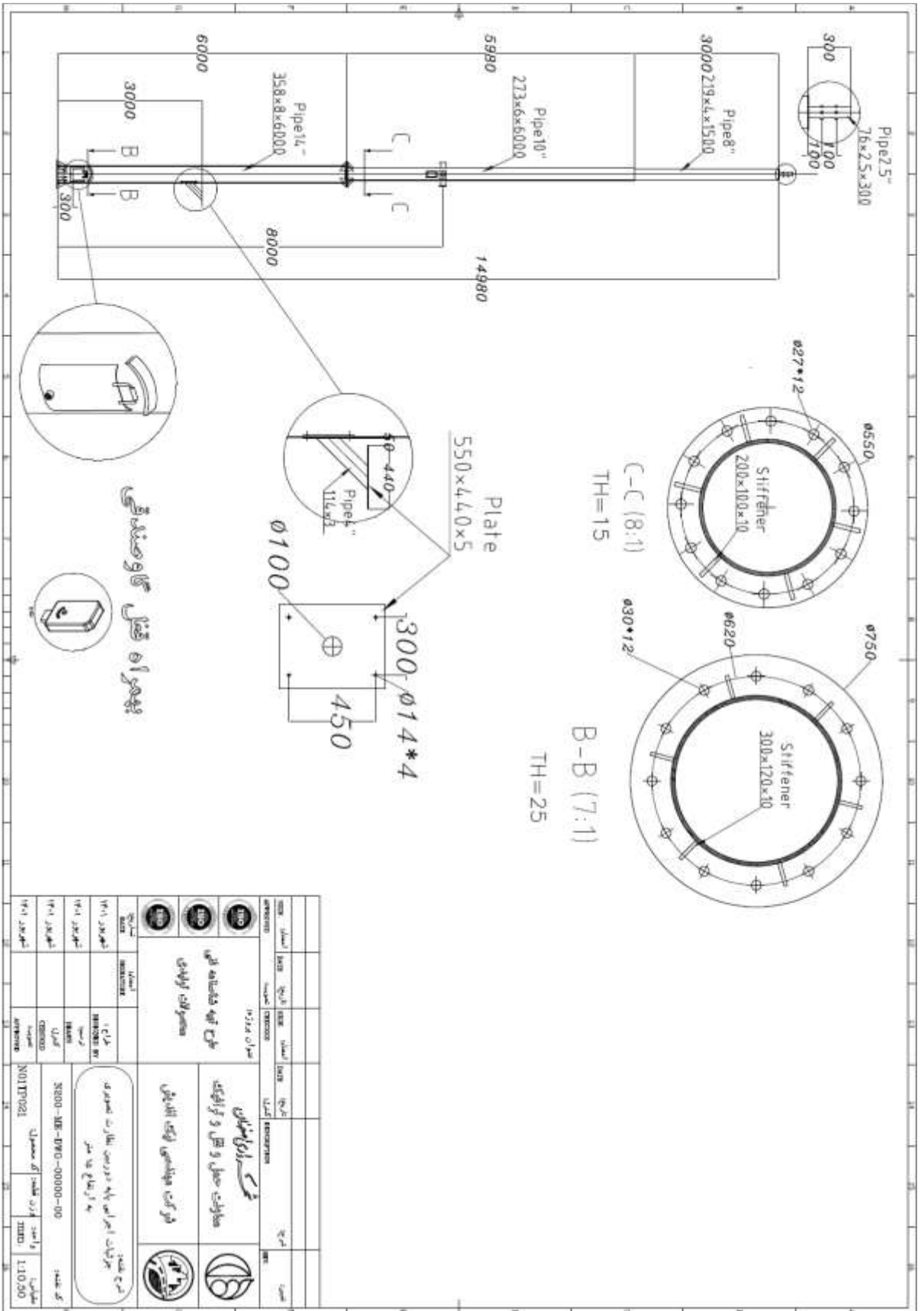


# نقشه دکل ۲۰ متری



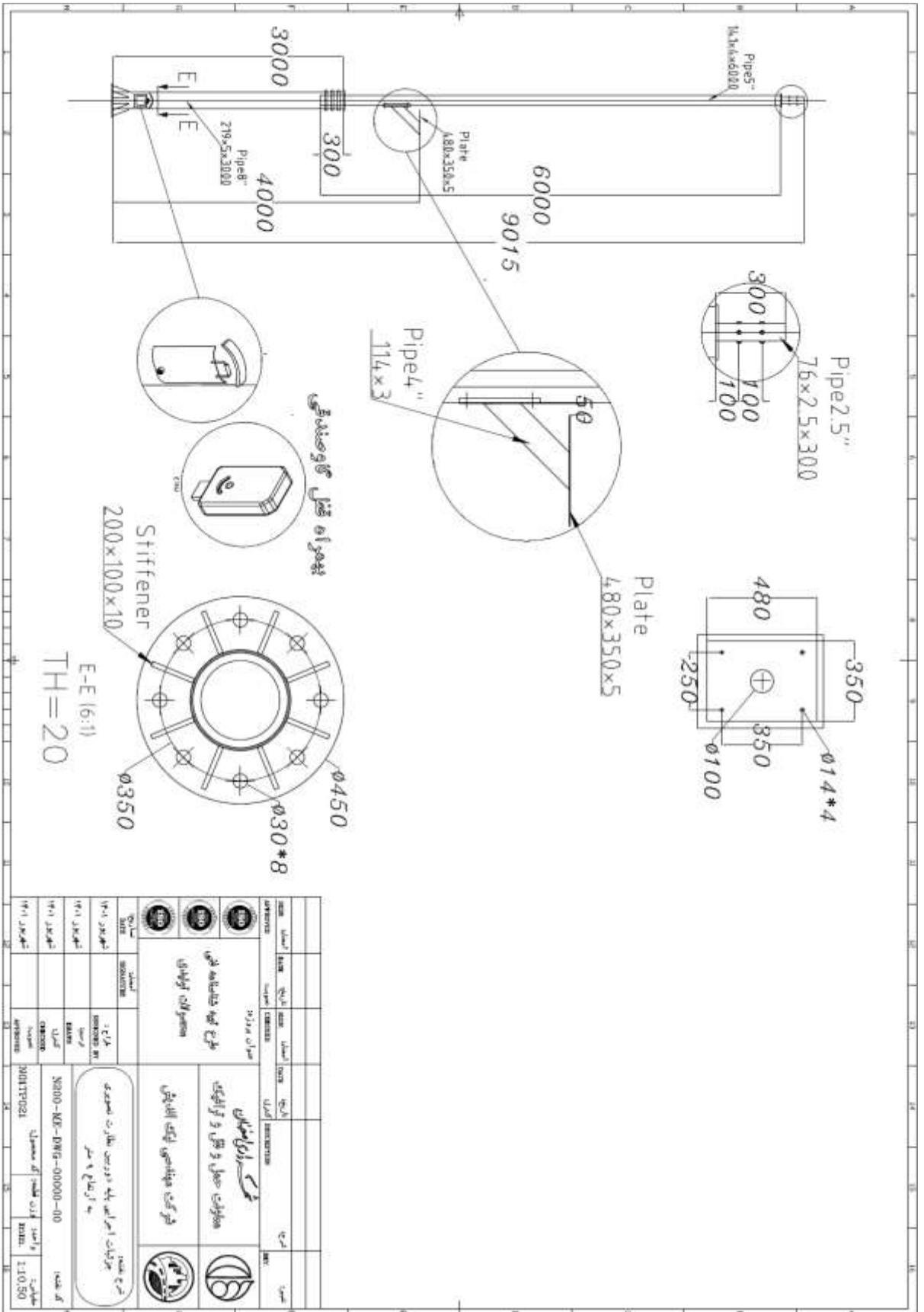
مهر و امضاء پیشنهاد دهنده

# نقشه دکل ۱۵ متری



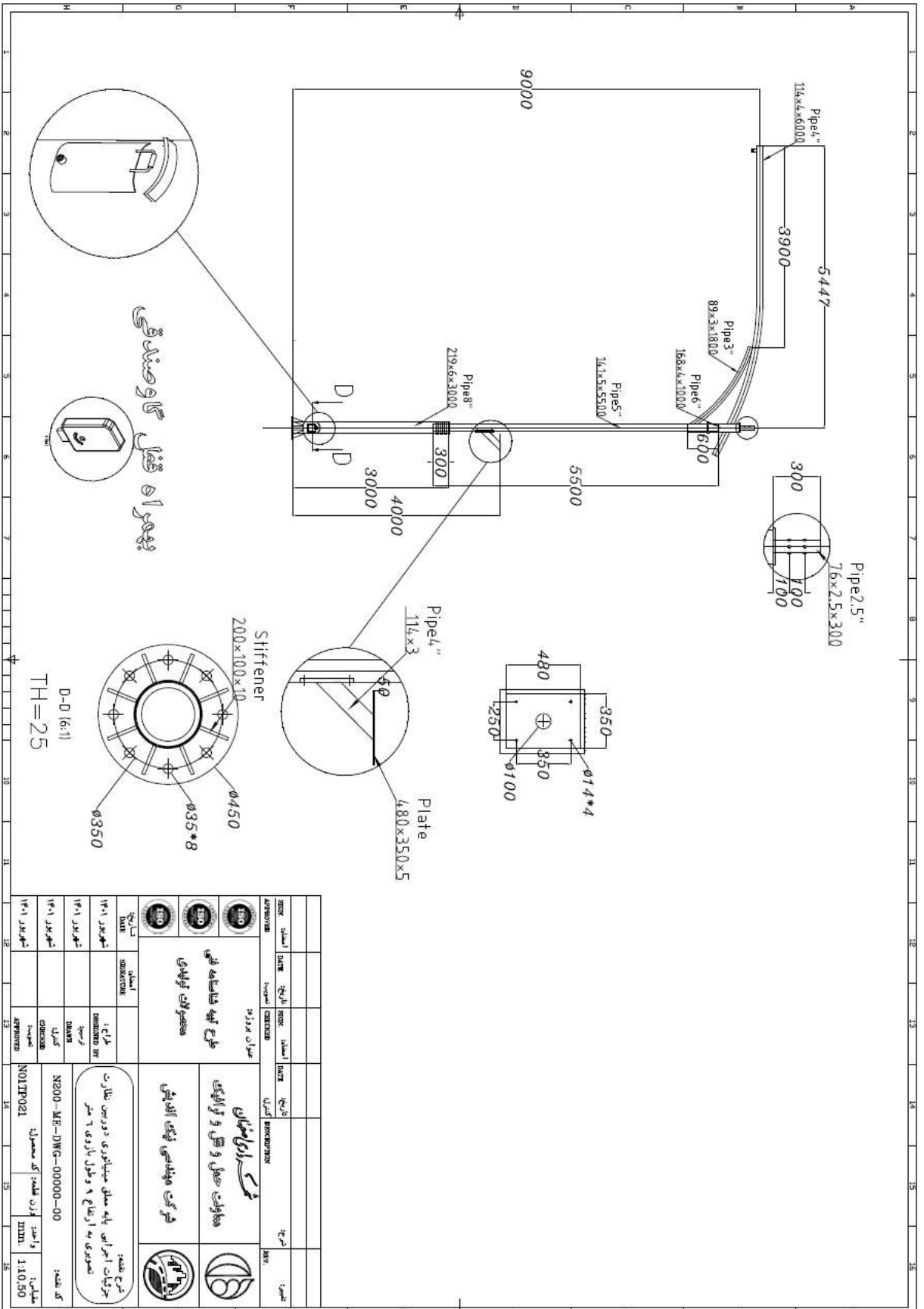
مهر و امضاء پیشنهاد دهنده

# نقشه دکل ۹ متری



مهر و امضاء پیشنهاد دهنده

نقشه دکل ۶\*۹



<b>تاریخ:</b>	<b>مختار:</b>	<b>تاریخ:</b>	<b>مختار:</b>	<b>تاریخ:</b>	<b>مختار:</b>	<b>تاریخ:</b>	<b>مختار:</b>	<b>تاریخ:</b>	<b>مختار:</b>	<b>تاریخ:</b>	<b>مختار:</b>
1401	شهریور	1401	مهر	1401	شهریور	1401	مهر	1401	شهریور	1401	مهر
<b>DATE:</b>	<b>DATE:</b>	<b>DATE:</b>	<b>DATE:</b>	<b>DATE:</b>	<b>DATE:</b>	<b>DATE:</b>	<b>DATE:</b>	<b>DATE:</b>	<b>DATE:</b>	<b>DATE:</b>	<b>DATE:</b>
1401	شهریور	1401	مهر	1401	شهریور	1401	مهر	1401	شهریور	1401	مهر
<b>REVISION:</b>	<b>REVISION:</b>	<b>REVISION:</b>	<b>REVISION:</b>	<b>REVISION:</b>	<b>REVISION:</b>	<b>REVISION:</b>	<b>REVISION:</b>	<b>REVISION:</b>	<b>REVISION:</b>	<b>REVISION:</b>	<b>REVISION:</b>
1		2		3		4		5		6	
<b>APPROVED:</b>	<b>APPROVED:</b>	<b>APPROVED:</b>	<b>APPROVED:</b>	<b>APPROVED:</b>	<b>APPROVED:</b>	<b>APPROVED:</b>	<b>APPROVED:</b>	<b>APPROVED:</b>	<b>APPROVED:</b>	<b>APPROVED:</b>	<b>APPROVED:</b>
<b>SCALE:</b>	<b>SCALE:</b>	<b>SCALE:</b>	<b>SCALE:</b>	<b>SCALE:</b>	<b>SCALE:</b>	<b>SCALE:</b>	<b>SCALE:</b>	<b>SCALE:</b>	<b>SCALE:</b>	<b>SCALE:</b>	<b>SCALE:</b>
1:1	1:1	1:1	1:1	1:1	1:1	1:1	1:1	1:1	1:1	1:1	1:1

مشخصات کلی: **مشروع نظامی**

مشخصات اجزای: **بسیار**

مشخصات فلزات: **1401**

مشخصات جوشکاری: **1401**

مشخصات رنگ: **1401**

مشخصات سایر: **1401**

مشخصات کلی: **مشروع نظامی**

مشخصات اجزای: **بسیار**

مشخصات فلزات: **1401**

مشخصات جوشکاری: **1401**

مشخصات رنگ: **1401**

مشخصات سایر: **1401**